



# OPERASYONEL KONTROL VE DEĞERLENDİRME DOSYASI

Sea Defense

Stratejik Operasyon ve Güvenlik Yapısı

Ulusal Güvenlik • Savunma Sistemleri • Kritik Altyapı Kontrolü

Yüksek Riskli ve Kritik Operasyonel Ortamlar İçin Hazırlanmıştır

# 01 | YÖNETİCİ ÖZETİ

Sea Defense, ulusal güvenlik, savunma sistemleri ve kritik altyapı kontrolünün kesişiminde konumlanan stratejik bir icra yapısıdır.

Yapı; operasyonel kontrolün tesis edilmesi, koordinasyonun sağlanması ve yüksek riskli ortamlarda sistem seviyesinde sürdürülebilirliğin korunması amacıyla yapılandırılmıştır.

Sea Defense; liderlik, güvenlik mimarisi, lojistik ve ileri teknolojileri, komuta seviyesinde icra için tasarlanmış birleşik bir operasyonel çerçeve altında entegre eder.

Tüm faaliyetler; ölçülebilir operasyonel etki üretmek, operasyon sürekliliğini sağlamak ve ulusal güvenlik öncelikleri ile doğrudan uyum içinde yürütülmek üzere yapılandırılmıştır.

## 02 | OPERASYONEL DOKTRİN

Sea Defense, geleneksel bir danışmanlık yapısı olarak faaliyet göstermez.

Yapı; operasyonel kontrolün tesis edilmesi, koordinasyonun sağlanması ve karmaşık stratejik ortamlarda sistem seviyesinde sürdürülebilirliğin korunmasından sorumlu bir icra mekanizmasıdır.

Operasyonel doktrin; komuta seviyesinde kontrolün tesis edilmesi, karar üstünlüğünün sağlanması ve yüksek riskli koşullar altında operasyonel sürekliliğin korunması üzerine kuruludur.

Doktrin üç temel sütun üzerine yapılandırılmıştır:

- **Stratejik Kontrol ve Güvenlik Dönüşümü**
- **Komuta Seviyesinde Liderlik ve Karar Mimarisi**
- **Entegre Altyapı ve Çok Alanlı Kontrol Sistemleri**

## 03 | STRATEJİK KONUMLANDIRMA

Sea Defense; ulusal güvenlik, kritik altyapı koruması ve stratejik tedarik zinciri kontrolünün kesişiminde faaliyet gösterir.

Yapı; stratejik varlıkların güvence altına alınması, egemen kontrol mekanizmalarının güçlendirilmesi ve kritik sektörlerde dışa bağımlılık risklerinin azaltılması konularında kurumlara destek sağlar.

Sistem; yüksek riskli, kaynak kısıtlı ve jeopolitik olarak hassas ortamlarda konuşlandırılmak üzere tasarlanmıştır.

Sea Defense; operasyonel görünürlük sağlayan, koordineli müdahale kapasitesi oluşturan ve ulusal düzeyde uzun vadeli yapısal dayanıklılığı mümkün kılan stratejik bir icra ortağı olarak konumlandırılmıştır.

## 04 | OPERASYONEL KONUMLANDIRMA

Sea Defense, devlet seviyesinde komuta yapıları ve ulusal güvenlik çerçeveleri içerisinde faaliyet gösterir.

Yapı; karmaşık, kaynak kısıtlı ve jeopolitik açıdan hassas ortamlarda operasyonel kontrolün tesis edilmesi için tasarlanmıştır.

Sistem; parçalı yapıları entegre, kontrol edilebilir ve ölçülebilir operasyonel yapılara dönüştürür.

Sea Defense; operasyonel görünürlük, koordinasyon ve sistem seviyesinde sürdürülebilir dayanıklılık sağlar.

Yapı, ulusal önceliklerle uyumlu olarak egemen kontrol mekanizmalarını güçlendirir.

Tüm operasyonel yaklaşım; komuta seviyesinde koordinasyon ve yüksek baskı altında sürekliliğin korunması üzerine kuruludur.

## 05 | TEMEL KABİLİYETLER

- **Kritik Altyapı Kontrol ve Koruma Sistemleri**
- **Stratejik Tehdit Değerlendirme ve Risk Kontrolü**
- **Çok Alanlı Lojistik ve Operasyonel Destek (Kara, Hava, Deniz)**
- **Otonom Sistemler ve Yapay Zekâ Destekli Operasyonel Teknolojiler**
- **İnsansız Hava ve Sualtı Sistemleri Entegrasyonu**
- **Robotik Destekli Altyapı ve Güvenlik Operasyonları**
- **Komuta Seviyesinde Koordinasyon ve Karar Uygulama Yapıları**

Bu kabiliyetler; operasyonel kontrolün tesis edilmesi, karar üstünlüğünün sağlanması ve yüksek riskli ortamlarda sistem seviyesinde sürdürülebilirliğin garanti altına alınması amacıyla yapılandırılmıştır.

## 06 | OPERASYONEL YAKLAŞIM

Sea Defense; aşamalı bir operasyonel model uygular:

**Aşama 1:** Değerlendirme ve Zafiyet Analizi

**Aşama 2:** Stabilizasyon ve Kontrolün Tesis Edilmesi

**Aşama 3:** Entegrasyon ve Operasyonel Genişleme

Her aşama; ölçülebilir operasyonel çıktı üretir ve ulusal önceliklerle uyumlu şekilde ilerler.

Bu yaklaşım; kontrolün tesis edilmesini, koordinasyonun uygulanmasını ve operasyonel sürekliliğin korunmasını sağlar.

## 07 | UYGULAMA ALANLARI

- Savunma ve Askerî Komuta Ortamları
- Kritik Altyapı Koruma ve Kontrol Sistemleri
- Stratejik Lojistik ve Tedarik Zinciri Ağları
- Kriz Yönetimi ve Acil Müdahale Operasyonları
- Komuta Seviyesinde Kurumsal Kontrol ve Yönetişim

Yapı; ulusal, bölgesel ve sınır ötesi operasyonel ortamlarda konuşlandırılmak üzere tasarlanmıştır.

# 08 | KONUŞLANDIRMA MODELİ

Sea Defense, çok disiplinli bir ekip tarafından desteklenen yapılandırılmış ve aşamalı bir operasyonel çerçeve ile konuşlandırma gerçekleştirir.

## 08A | KONUŞLANDIRMA EKİP YAPISI

Operasyonel konuşlandırma aşağıdaki uzmanlık yapısından oluşan ekip tarafından yürütülür:

- Baş Stratejik Danışman (Komuta Seviyesi Gözetim)
- Altyapı Kontrol ve Güvenlik Uzmanı
- Operasyonel Koordinasyon ve Lojistik Lideri
- Yapay Zeka ve Sistem Entegrasyon Mühendisi

Ekip; hızlı karar icrası, operasyonel netlik ve tam koordinasyon sağlamak amacıyla birleşik komuta yapısı altında çalışır.

# 08 | KONUŞLANDIRMA MODELİ

## 08B | İLK 90 GÜNLÜK İCRA ÇERÇEVESİ

### Aşama 1 | Stratejik Değerlendirme (1–3. haftalar)

- Altyapı ve risk haritalaması
- Kritik zafiyetlerin tespiti
- Komuta görünürlüğünün oluşturulması

### Aşama 2 | Stabilizasyon ve Kontrol (4–8. haftalar)

- Kontrol mekanizmalarının devreye alınması
- Koordinasyon yapılarının aktive edilmesi
- Acil risk azaltma önlemleri

### Aşama 3 | Entegrasyon ve Genişleme (9–12. haftalar)

- Sistem entegrasyonu
- İzleme ve kontrol altyapısının kurulması
- Operasyonel kapasitenin genişletilmesi

## 08C | TEMEL OPERASYONEL ÇIKTILAR

- Stratejik Risk ve Zafiyet Raporu
- Operasyonel Kontrol Mimarisi
- Komuta Seviyesi Koordinasyon Protokolleri
- Gerçek Zamanlı İzleme ve Kontrol Paneli

## 08D | İCRA PRENSİBİ

Tüm konuşlandırma aşamaları; ölçülebilir çıktı üretmek, kontrolü tesis etmek ve uzun vadeli sistem dayanıklılığını sağlamak üzere tasarlanmıştır.

## 09 | STRATEJİK HEDEF

- Operasyonel kontrol ve karar üstünlüğünün tesis edilmesi
- Kritik varlıkların güvence altına alınması
- Komuta seviyesinde koordinasyonun sağlanması
- Sistem düzeyinde sürdürülebilir dayanıklılığın oluşturulması
- Gerçek zamanlı izleme ve kontrol mekanizmalarının kurulması

# 10 | LİDERLİK VE KONUŞLANDIRMA YAPISI

Sea Defense, savunma uzmanlığı, altyapı kontrolü ve operasyonel koordinasyonu entegre eden yapılandırılmış bir liderlik ve stratejik komuta çerçevesi altında faaliyet gösterir.

Yapı; devletler, savunma kurumları ve kritik altyapı paydaşlarına stratejik danışmanlık, operasyonel planlama ve icra desteği sağlar.



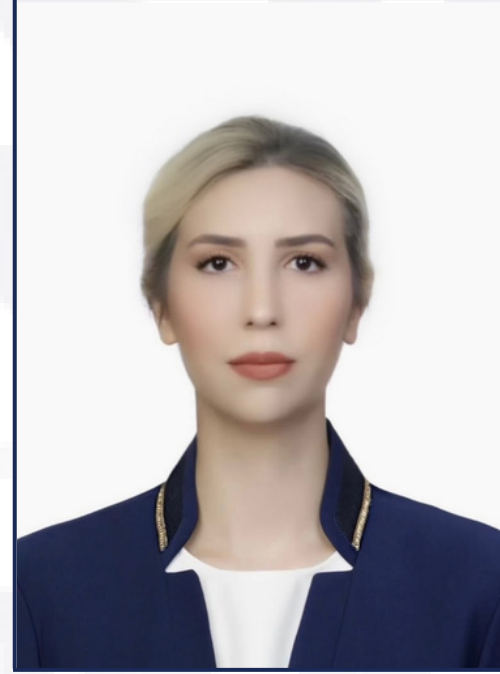
**Chev. Enver Atik, KStG**

Sea Defense

Kurucu & İcra Kurulu Başkanı

Stratejik yön, savunma koordinasyonu ve kurumsal etkileşimi yönetir. Operasyonel icra çerçevelerini, sınır ötesi güvenlik yapılarını ve üst düzey stratejik uyumu denetler.

Karmaşık ve yüksek riskli ortamlarda operasyonel kontrol, koordinasyon ve sistem seviyesinde dayanıklılığın sağlanmasından sorumludur.



**Dame Alara Atik, DStG**

Sea Defense

Stratejik Danışman

Stratejik planlama, operasyonel yapılandırma ve çok alanlı yüksek riskli ortamlarda uluslararası koordinasyonu yürütür. Sınır ötesi operasyonel çerçeveleri icra eder, devlet ve savunma paydaşları arasında görev seviyesinde koordinasyonu yönetir ve tüm operasyonel katmanlarda uyumu tesis eder. Stratejik tasarım ile sahadaki uygulama arasındaki operasyonel kontrolü sağlar; hızlı karar uyumu, süreklilik ve görev bütünlüğünü yüksek baskı altında korur.



**Col. Dr. Michael D. Krause**

Sea Defense

Onursal Başkan

Güvenlik mimarisi, lojistik entegrasyonu ve kurumsal risk yönetimi alanlarında üst düzey stratejik liderlik sağlar.

ABD Kara Kuvvetleri'nde çoklu operasyon sahası deneyimine sahip emekli albaydır.

Yönetişim, stratejik yönlendirme ve üst düzey icra süreçlerine katkı sağlar.

# 11 | SONUÇ BEYANI

Sea Defense bir danışmanlık yapısı değildir.

Yapı; kontrolün tesis edilmesi, koordinasyonun sağlanması ve operasyonel istikrarın korunmasına odaklanan bir icra mekanizmasıdır.

Sea Defense; kurumsal operasyonel kontrolü güçlendirir, karar üstünlüğü sağlar ve sistem seviyesinde dayanıklılığı garanti altına alır.

Yapı; yüksek riskli ve jeopolitik olarak hassas ortamlarda operasyonel sürekliliği sağlamak üzere tasarlanmıştır.



Kontrolün tesis edilmesi, karar üstünlüğünün sağlanması ve operasyonel sürekliliğin korunması amacıyla yapılandırılmıştır.

Yüksek riskli, kaynak kısıtlı ve jeopolitik baskıya açık ortamlarda uygulanmak üzere geliştirilmiştir.

---

Sea Defense

RESMİ İLETİŞİM

[enver@sea-defense.com](mailto:enver@sea-defense.com)

[alاراتik@sea-defense.com](mailto:alاراتik@sea-defense.com)